

Vocabulaire :

Défi vocabulaire : trouver un synonyme, un mot de la même famille et un homonyme du mot : « maître ».

Lire la leçon et faire les exercices.

Se corriger avec un stylo vert ou un crayon de papier.

Les bases latines et grecques

Un grand nombre **de mots de la langue française** ont pour origine des mots appartenant aux langues anciennes comme **le grec** et **le latin**.

→ Parfois le mot entier vient d'un mot latin ou grec qui s'est transformé :

***Frère** vient du mot latin *frater* qui signifie « **frère** ».*

→ Parfois le mot a été formé en ajoutant un préfixe d'origine latine ou grecque :

Tri signifie « **trois** » en grec et en latin → *tricolore* (de trois couleurs), *triangle* (qui a trois angles).

→ Parfois, le mot a été formé par l'assemblage de deux éléments d'origine latine ou grecque :

Photographie vient de deux mots d'origine grecque : *photo* (la lumière) et *grapho* (l'écriture).

→ On peut trouver **l'origine d'un mot**, c'est-à-dire son **étymologie**, dans le dictionnaire.

Exercices :

1- Associe le mot français au mot latin d'origine.

La navigation ●	● tabula
La chaleur ●	● hospitale
Une table ●	● navigatio
Un hôpital ●	● calor

2- Donne le sens de ces mots en t'aidant des préfixes latins avec lesquels ils sont formés.

a. (bi- : deux)

une bicyclette :

bicolore :

b. (multi- : nombreux)

multiforme :

multicolore :

c. (re- : de nouveau)

recuire :

refaire :

d. (ex- : hors de)

extérieur :

externe :

e. (inter- : entre)

Un interclasse :

International :

3- Donne le sens de ces mots en t'aidant des préfixes grecs avec lesquels ils sont formés.

a. (para- : contre)

un paratonnerre :

un parachute :

b. (péri- : autour)

Un périphérique :

Un périmètre :

c. (anti- : contre)

Un antivol :

Un antigel :

d. (hémi- : demi)

Un hémisphère :

e. (hyper- : très, beaucoup)

Hypersensible :

Un hypermarché :

Géométrie : les solides.

Compléter la fiche 1 puis se corriger avec un stylo vert ou un crayon de papier.

Géographie :

CM1 : le tourisme en montagne

Lire les documents et répondre aux questions sur une feuille de classeur.

Se corriger avec un stylo vert ou un crayon de papier.

Lire la leçon.

Le 12/02/2012, ambiance sur les pistes à la station du Hautacam (Hautes-Pyrénées)



Bouchon péage de Vienne 19/02/2011



Extrait d'un article du Dauphiné Libéré du 5/5/2012

Malgré la crise, la fréquentation des stations de ski françaises a augmenté d'environ 2% durant la saison écoulée avec près de 55 millions de journées-skieurs, mais sans atteindre le record de 2008/2009, a indiqué samedi l'organisme Domaines skiables de France (DSF).

En Savoie et Haute-Savoie, une hausse de la fréquentation grâce à la clientèle étrangère

En Savoie et Haute-Savoie, après un démarrage mitigé pendant les vacances de Noël, la fréquentation a progressé en janvier grâce à la clientèle belge et néerlandaise, note l'organisme de promotion Savoie Mont-Blanc Tourisme. Pendant les vacances de février, malgré les abondantes chutes de neige, le nombre de nuitées a été en stabilité par rapport aux vacances de l'année dernière, constate l'organisme. Il se félicite en revanche d'une nette progression des réservations en mars grâce aux Britanniques et Belges, premières clientèles étrangères des Alpes du Nord.

Extrait d'un article sur le site : <http://www.conservation-nature.fr/article2.php?id=97>

Impact des pistes de ski alpin de haute altitude sur la biodiversité :

Les sports d'hivers, en raison des changements qu'ils provoquent sur l'habitat, représentent une sérieuse menace pour la conservation de la nature dans les Alpes. La végétation est fortement endommagée par la préparation des pistes de skis mais également par le ski.

L'impact des activités humaines à haute altitude est plus récent et résulte essentiellement des stations de sport d'hiver. Depuis le début du siècle dernier, la construction de bâtiments, de routes d'accès et de pistes de skis ont causé d'importants dommages à la végétation et perturbé cet environnement. La construction des pistes ont causé d'importants dommages : des bulldozers sont utilisés pour l'extraction de sol nécessaire à la création des pistes pour les skieurs, l'utilisation de semi artificiels et de produits

chimiques pour lutter contre l'érosion des sols... L'impact des pistes de skis est relativement bien connu sur l'environnement de manière générale, mais l'impact reste peu connu sur la faune sauvage.

La construction de pistes au milieu des forêts est potentiellement dommageable à la faune du fait de la fragmentation des habitats qu'elle provoque.

De nombreuses stations de ski recourent à la neige artificielle pour augmenter le manteau neigeux, notamment lorsque la neige naturelle n'est pas assez abondante. Or cette neige artificielle peut entraîner des modifications de la structure de la composition de la végétation alpine.

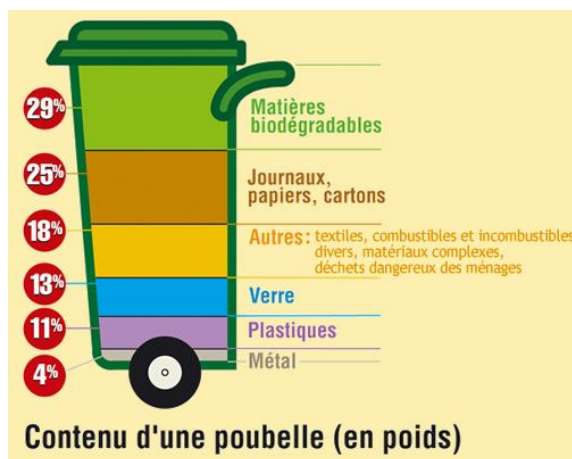
Questions :

- 1) Décris ce que tu vois sur ce paysage de la station du Hautacam.
- 2) Pourquoi ces gens sont-ils ici ?
- 3) A partir de l'article de journal : qui sont les touristes venus en Savoie et Haute Savoie, d'où viennent-ils ?
- 4) Quelles sont les conséquences lorsque beaucoup d'automobilistes se retrouvent en même temps sur les routes à destination des stations touristiques ?
- 5) Quels sont les effets ou les dégâts causés à l'environnement par l'activité ski ?
Comment pourrait-on réduire ces dégâts ou ces effets ?

CM2 : Mieux habiter : les déchets

Répondre aux questions puis se corriger au stylo vert ou au crayon de papier.

Les déchets



Quels déchets produisons-nous dans notre vie quotidienne : à la maison ? À l'école ?

.....
.....

Quels déchets sont les plus nombreux dans nos poubelles ?

.....
.....

Décris cette photographie

.....
.....



Ces déchets sont biodégradables ? Que vont-ils devenir ?

.....
.....

Quels déchets ne faut-il pas jeter dans la rue ? Dans la nature ?

.....

Que font ces éboueurs ?

.....

Quels produits collectent-ils ?

.....

Quelles actions fait la mairie pour garder les rues propres ?

.....
.....



Mairie de Tours

Arts visuels : **Les ustensiles de sa majesté** :

Vous avez reçu un courrier « vous êtes invités à un bal costumé au château du roi qui organise le concours du plus beau costume. Pour cela, vous devez réaliser un costume imaginaire à partir d'éléments que l'on ne peut trouver que dans une cuisine. Soyez créatifs. A ce soir pour le diner. »

Pour cela, vous allez découper les ustensiles de cuisine et les coller sur l'image de la fille ou du garçon pour créer votre costume.

