
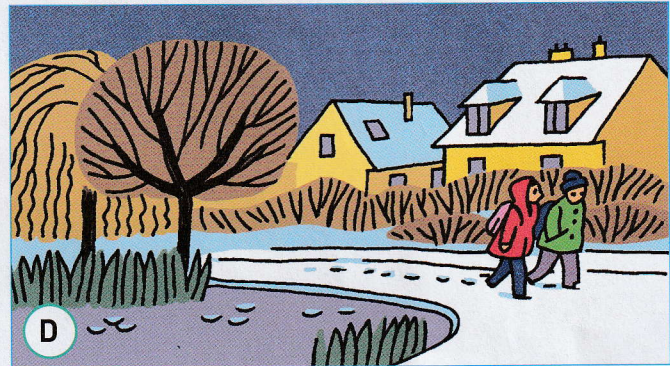
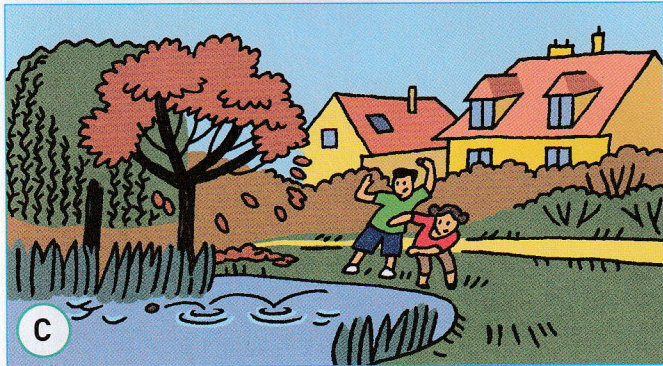
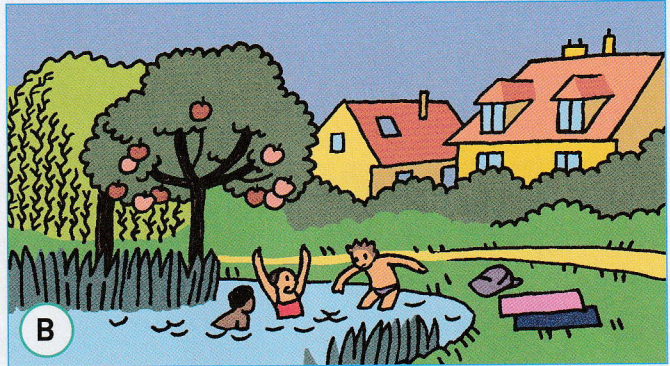
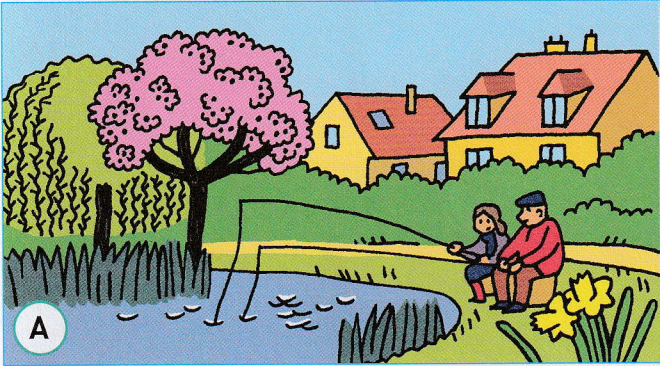


B

Les saisons

5  Colle sous chaque image l'étiquette de la saison correspondante.



6  Écris.

- Combien y a-t-il de saisons dans une année ? _____
- Quelle saison vient après l'été ? _____
- Quelle saison vient après l'hiver ? _____

JE RETIENS

➔ Dans une année, il y a 12 mois : janvier, février, mars, _____, mai, juin, juillet, août, septembre, octobre, _____ et décembre.

➔ Dans une année, il y a 4 saisons : _____