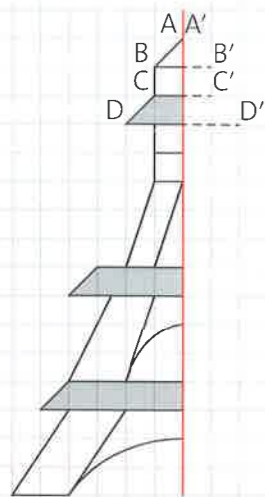


14 Symétrie axiale

Compétence : Compléter une figure par symétrie axiale.
Calcul mental : Calculer la moitié, le quart, le tiers, ex. 64 à 66 p. 166.

Cherchons ensemble

Pendant les vacances d'été, Nathan se rend à Paris. Il admire la tour Eiffel et décide d'en faire un dessin. Il procède en dessinant la moitié de la tour Eiffel et, par symétrie, il la complète.



Je prends un point de la figure : le point B. Je compte le nombre de carreaux qui séparent le point B de l'axe rouge. Il y a 1 carreau. Je compte 1 carreau en partant de l'axe rouge et je place B'. Je fais de même pour les autres points.

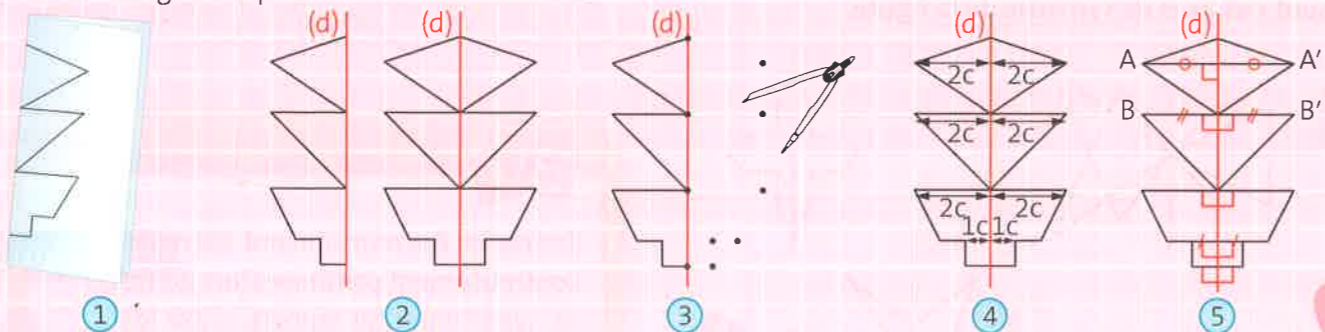


- a. Comment appelle-t-on le trait rouge ?
- b. Reproduis la moitié de la tour sur ton cahier, puis termine le dessin en t'aidant des explications de Nathan.

Je retiens

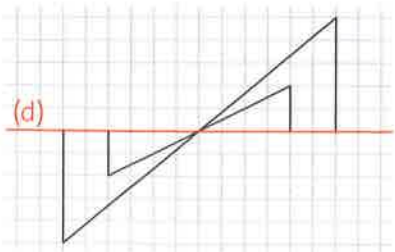
→ Pour dessiner le symétrique d'une figure, on peut :

- 1 **décalquer la figure** puis retourner le papier calque pour **reproduire** la figure ;
- 2 **plier la figure** le long de son axe de symétrie et **découper** la forme ;
- 3 **plier la figure** et **piquer** les points avec la pointe sèche du compas ;
- 4 **prendre des repères** par rapport à l'axe de symétrie, par exemple sur un quadrillage en comptant les carreaux ;
- 5 **tracer des perpendiculaires** à l'axe de symétrie pour chacun des points de la figure et, à l'aide du compas, trouver l'image de ce point de l'autre côté de l'axe.

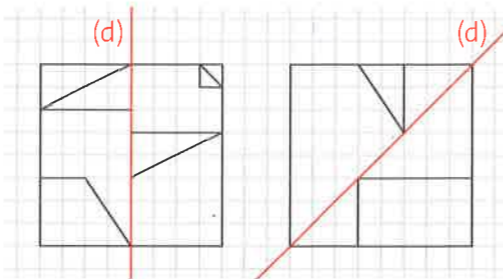


J'applique

1 Reproduis et complète la figure de façon à ce que (d) soit un axe de symétrie.



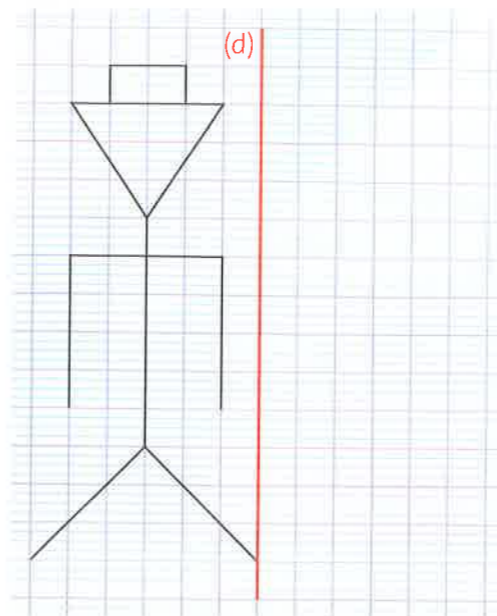
2 Reproduis et complète ces figures de façon à ce que (d) soit un axe de symétrie.



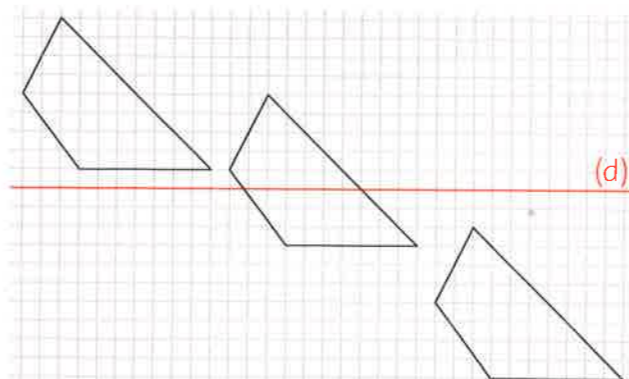
Je m'entraîne

Tracer le symétrique d'une figure

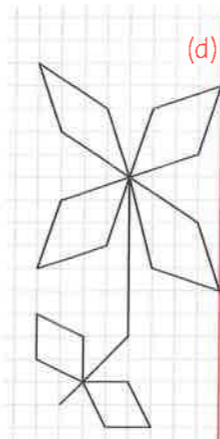
3 Reproduis cette figure, puis trace son symétrique par rapport à l'axe (d).



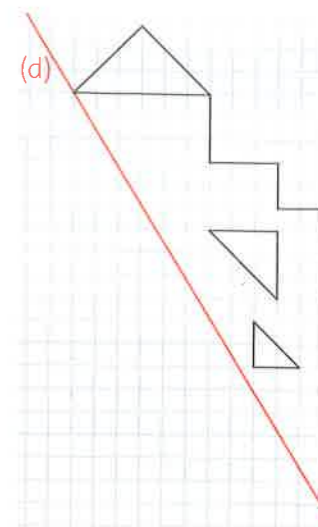
4 Reproduis cette figure, puis trace son symétrique par rapport à l'axe (d).



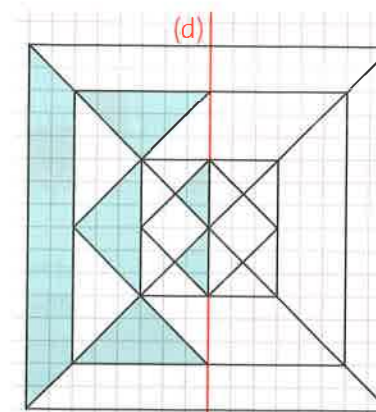
5 Reproduis cette fleur, trace son symétrique par rapport à l'axe (d), puis colorie-la.



6 Reproduis cette figure et trace son symétrique par rapport à l'axe (d).



7 Reproduis cette figure et complète-la de façon à ce que l'axe (d) soit un axe de symétrie.



À toi de jouer

Reproduis la figure ci-dessous sur ton cahier. Construis ensuite le symétrique de cette figure par rapport à (d₁). Construis le symétrique de la nouvelle figure par rapport à (d₂).

