

Mardi 31 mars – Correction des mathématiques – CM1

Problème

Il y a 17 tables et je sais qu'il y a 153 invités en tout. Je cherche le nombre d'invités par table.

Si j'écris ça en langage mathématiques, ça me donne :

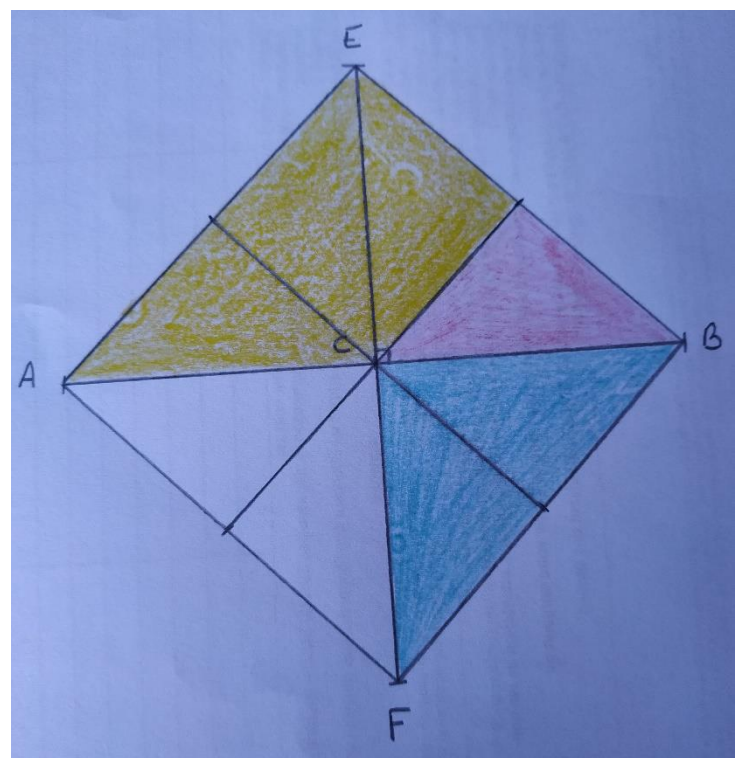
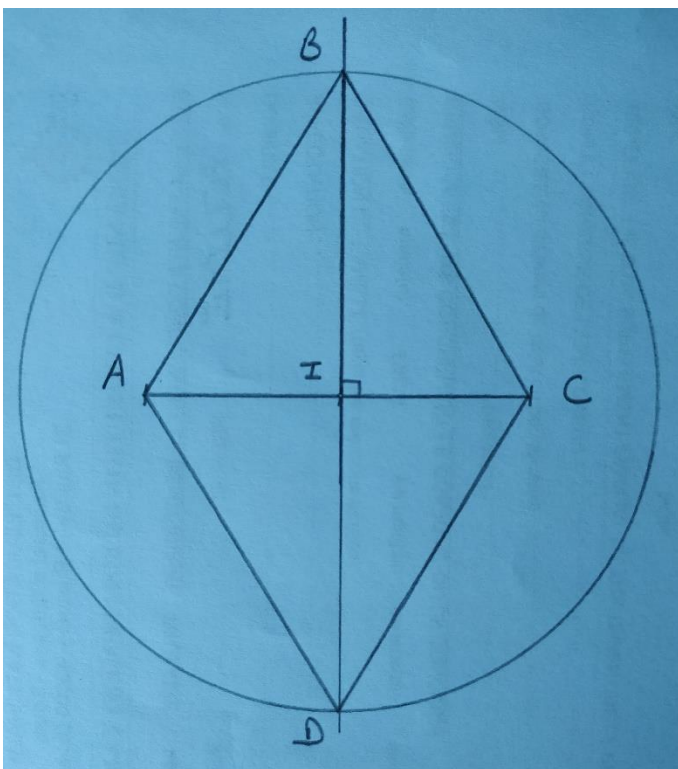
$$17 \times \text{personnes autour de la table} = 153$$

Je sais que $17 \times 10 = 170$. Je remarque aussi que $153 + 17 = 170$.

$$\text{Donc } 17 \times 9 = 153.$$

Conclusion : Il y a 9 invités par table !

Programmes de construction



ABCD est un losange.

[AC] et [BD] sont ces diagonales.