



ASSOCIATION DES PARENTS D'ÉLÈVES DES ÉCOLES MATERNELLES DE TIGRY

VOS DÉLÉGUÉS POUVANT VOUS REPRÉSENTER AUX CONSEILS D'ÉCOLE



1

2

3

4

*1 - Christelle DEFELICE
MS/GS*

*2 - Stéfanie HERNANDEZ
GS*

3 - Luc Langé - GS

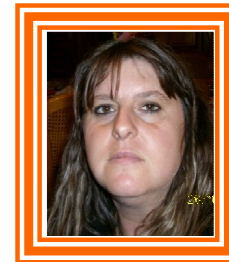
4 - Katia NIVET - PS/MS



*Vanessa CHAUMERON
PS*



*Karen COLLOT-LAURENCEAU
MS/GS*



*Christine BERGERE
PS/MS*



*Nathalie HERVOUET
PS*

